



S SUITOUSHA
corporate profile

Your success is our business



〒651-2241 兵庫県神戸市西区室谷2丁目1-2
TEL. 078-996-9300 (代表) FAX.078-996-9307
<https://suitousha.co.jp>

2026.05



量産品、特注品を上流から下流まで
水登グループで対応します
株式会社水登社・株式会社セック

大手建設機械メーカーや重工業メーカーを取引先に持つ水登グループ。その中で、水登社は建設機械に使われる配管などの量産部品の設計・製造・組立を、セックは重工業メーカーのプラント設備をはじめとする一品一様の特注品について設計・製造・組立・据付までを担っています。また、水登社が手掛ける量産品の製造においてもセックが設計、試作段階でかかわり、両社による協業関係の下、取引先との関係が強固になり、受注できる製品の幅も広がっています。さらに、中国並びにフィリピン工場にも日本と同様の生産体制を整えており、為替変動や貿易摩擦といった世界経済の変化にも柔軟に対応可能です。今後はさらに多様な量産品、特注品を受注できる体制を整え、水登グループに頼めばすべてを任せられると安心していただける企業体を目指していきます。



Road to 100th

全従業員とその家族の 物心両面の幸せを追求します

水登グループは創業以来、変化をチャンスとしてとらえ、成長を遂げてきました。油圧配管、プラント設備の分野において設計から製造、組立までを一貫して手掛けることで大手メーカーと揺るぎない信頼関係を構築。中国に加え、新たにフィリピンにも生産拠点を設け、世界の大手メーカーと取引を広げています。そして、道路メンテナンス、航空機リースといった新規事業にも挑み、リスクに左右されない強じんな企業体として発展を続けています。

100年企業に向け、さらに強固な企業体を目指すために、私たちが掲げた理念は「全従業員とその家族の物心両面の幸せを追求すること」。従業員一人ひとりが、健康に、楽しく、そして自らに恥じることのない行動ができる仕組みと環境を整えていくことで、唯一無二の企業体を目指し、グローバル企業としてさらなる飛躍を遂げていきます。

保有設備、資格者の充実を図り、地域の安心・安全を守ります
株式会社 NEO DAISEI

兵庫県内の高速道や自動車専用道及び一般道において、道路のメンテナンス業務を中心に、設備管理業務、交通管理業務など、様々な事業を展開しています。トンネル清掃車や路面清掃車、散水車、バキューム車、標識車など特殊車両の設備拡充を推進し、多種多様な技能を持った社員の育成に力を入れることで、平時はもちろん事故・災害時などの緊急対応にも万全の体制で取り組めるようにしています。これまで培ってきた信頼を元に事業の幅を広げ、安全・安心な質の高い業務を提供できる企業として更なる飛躍を図っていきます。



世界の「パイプ役」として
航空機リース事業分野に参入

グローバル展開中の水登社では、当社製のパイプを世界各国で製作・販売しております。そこで築き上げてきた信頼関係を基盤に、世界の「パイプ役」となるべく、2015年より航空機リースの分野に参入。ビジネスの拡大を図っています。今後も幅広い分野で市場のニーズを迅速に捉え、的確なビジネスソリューションを提案していきます。





上流から下流まで水登グループで対応可能!

設計

水登グループのセックとも連携し、豊富な経験で、配管のモジュール化に必要なシステムフローの設計並びに配管計画などを行うことができる。

製造

経済環境に応じて世界各国に進出。日本だけでなく、海外にも複数生産拠点を設け、取引先の要望に柔軟に対応できる。

組立・納品

「必要な物を、必要な時に、必要なだけ」製品組立・供給することで、取引先に新たな付加価値を提供できる。

水登社には、社員が やりがいを持って 幸せに働ける環境があります。

創業から90年余りの歴史を持ち、複数の大手社員と家族の幸せの実現を理念に掲げ、社員が認めグローバルに拠点を展開しており、外国語を使

優良企業と安定的な取引を継続しています。合い、自ら考え、チャレンジできる風土があります。って世界を相手に活躍できる環境があります。

私たちの強み

取引先は 大手優良企業

水登社の取引先は、キャタピラージャパン、三菱重工業、小松製作所、日立建機をはじめ日本を代表する企業が多くを占めます。配管の設計から、組立、据付工事までワンストップの対応で、取引先からの安心と信頼を得ています。

やりがいのある 職場

経営理念は「全従業員とその家族の物心両面の幸せを追求すること」。全従業員が多様な個性や価値観を認め合うことで、やりがいを持って安心して働ける環境を創り出し、取引先や地域に貢献できる企業として成長し続けます。

世界で活躍できる 舞台

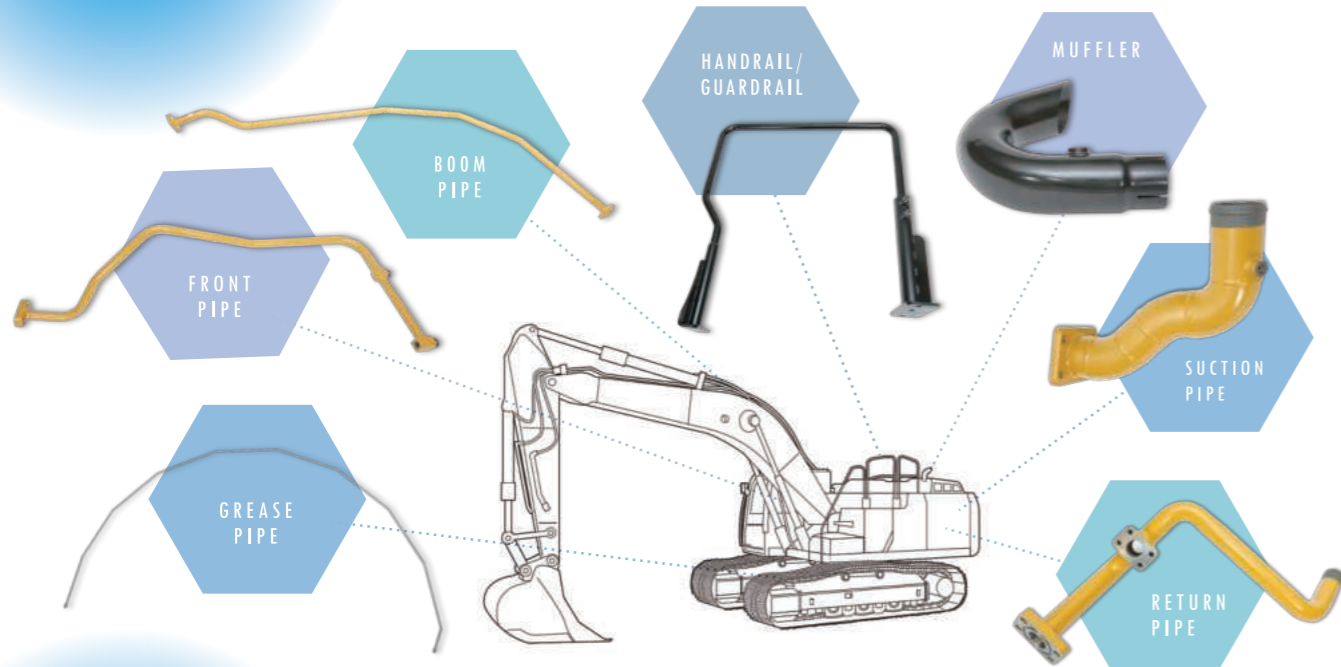
中国、フィリピンに生産拠点をもち、世界の大手企業との取引がさらに拡大。アジアから欧米までビジネスの舞台はグローバルに広がっています。外国語を駆使しながら世界を相手に活躍できる環境があります。



製品紹介 products

多品種少量品から量産品まで、建設機械に取り付けられる各種配管を製作しています。Φ6.25mmから114.3mmまでのパイプ加工を中心に、お客様の幅広いニーズに対応しています。

いわば血管ともいえる重要な役割を持つ配管製品の「品質と安全性」を、水登社は「自信と誇り」を持って提供しています。



建設機械製品におけるパイプ加工を、一貫生産できる体制を整えています。試作、テスト及び生産の一連の機能を有し、それらが一体となっていることが水登社の強みであります。日本国内工場がマザー工場としての地位を確立し海外工場へ技術と技能の伝承を行っています。

技術紹介 engineering



切断加工

パイプ加工は切断工程から始まります。切断したパイプ端面は、後工程で様々な工法で接合されるため、仕様に合わせた形状に丁寧に仕上げます。



▲自動丸鋸切断機 ▲超硬丸鋸切断機 ▲パイプコースター



▲直角切断 ▲斜め切断 ▲開先 ▲鞍型

端末加工

機体本体に配管製品を取付ける際、本体側が要求する接続形状に合わせ、専用の加工設備と金型を用いて成形加工します。



▲プレス機 ▲端末加工機 ▲スピニング加工機



▲ビーディング ▲Wフレア ▲縮管 ▲拡管 ▲スピニング ▲つぶし

曲げ加工

多種多様なCNCベンダーを保有し、薄肉管から厚肉管まで幅広く曲げ加工を行うことができます。また、専用の三次元測定機で計測する事で、曲げ加工精度を保証しています。



▲CNCパイプベンダー ▲三次元測定(非接触式)

溶接

主な溶接方法にTIG溶接・MAG溶接があります。熟練工による手溶接をはじめ、自動溶接装置やロボット溶接装置等を取りそろえ、様々な形状、また小径配管から大径配管まで幅広い溶接を行います。溶接後には外観目視検査の徹底、内視鏡を用いた溶接裏波検査、漏れ検査では水素リーク検査方式を採用し検知力を高めるなど、徹底した溶接品質の管理を行っています。



▲TIG溶接 ▲MAG溶接 ▲パルスTIG溶接 ▲高周波ロウ付 ▲プロジェクション溶接 ▲内視鏡検査 ▲水素漏れ検査

塗装

各種化学薬品槽にてパイプ表面の洗浄、錆落とし、防錆皮膜処理を行います。防錆皮膜はリン酸亜鉛皮膜とジルコニウム皮膜の2種類の処理が行えます。下塗り塗装から上塗り塗装までを一貫して行える自動塗装設備は、溶剤塗装ラインと粉体塗装ラインの2種類を保有し、量産体制を確立しています。また、手動塗装ブースも完備しており、単品塗装対応も可能にしています。近年高まる塗装品質の要求に答えるべく、外観目視検査や膜厚測定、コンタミ検査などを徹底し、クリーンな環境から生み出すクリーンな製品をつくり込んでいます。



▲防錆皮膜処理 ▲粉体塗装 ▲溶剤塗装 ▲焼付乾燥炉 ▲外観検査 ▲清浄度検査

サブ組立・KIT・JIT

お客様の納品形態に合わせた出荷を行っています。建設機械用製品では、部分組立(サブアッセンブリ)した製品をキット化し、ジャスト・イン・タイムで納品しています。



▲サブ組立 ▲KIT納品

組立

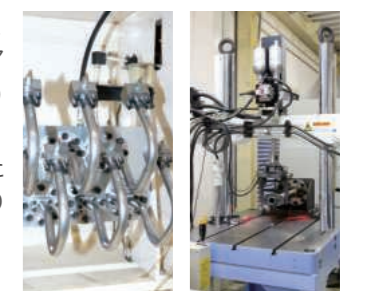
お客様の仕様書通りに配管組立を行います。試作段階では熟練工が手作業で製作し、量産に合わせて社内で治具化を図り、品質のバラツキを抑制します。また、組立後の配管製品も専用の三次元測定機で計測し、寸法精度を保証しています。



▲組立作業 ▲治具組立作業 ▲三次元測定(接触式)

耐久性試験

水登社には、品質を保証する過酷な試験をクリアしてきた実績があります。お客様の品質要求を満たした製品を、自信と誇りを持ってお届けします。



▲インパルス試験機 ▲振動試験

図面作成から製品製作、現地据付まで オーダーメイド製品をワンストップで対応します。

水登社のエンジニアリング部門が独立してできた当社は、一品一様の特注品を得意とする設計から製作、現地の据付、アフターメンテナンスまで一貫して対応することができるトータルエンジニアリング会社です。近年は火力発電所向け冷却水配管やコンプレッサーユニット、発電用タービン周辺ユニットなどの配管製品から、ロケット発射台などの装置開発品までさまざまな製品の設計・製作を手掛けています。

<セックの強み>

- 上流の設計から下流の組立まで、すべての工程を一貫して請け負うことができます。
- 設計技術に強みを持ち、大型の組立工場を有しているため、開発・試作段階からサポートを行うことができます。
- 装置開発品においては、機械設計のみならず電気制御設計まで、幅広い対応ができます。

セックが手掛ける製品分野

● 装置開発品

トンネル掘削機、ロケット発射台、工場内設備などの装置開発品の設計・製作・据付



▲ トンネル掘削機



▲ 350ton荷重試験架台

● 大口径配管

火力発電所で使われる大口径の冷却配管『循環水管』の各種強度設計を含めた一連の設計・製作・製品納入



▲ 火力発電所用冷却水配管



● 小口径配管からなるシステムユニット

石油化学工場などで使われる、コンプレッサー（圧縮機）ユニットや潤滑油ユニット全体の計画設計・製作



▲ コンプレッサーユニット



火力・水力・原子力発電所で使われる発電用タービン周辺の配管システムの設計、配管の製造、ユニットの組立



▲ 燃料ガス流量調整ユニット



▲ マニホールド
(燃料分配配管)

メンテナンス業務から交通管理業務まで 道路の快適、安全を支えています。

道路のメンテナンス業務と一言でいっても中身は多彩です。1日24時間、年365日を通じて、道路の巡視から緊急事案処理、構造物緊急点検、路面補修、災害・緊急時の安全確保、気象の変化に対応する雪氷対策、交通規制作業、交通事故復旧、トンネル内の点検・補修工事等にいたるまで、道路に付帯する様々な業務を行なっています。道路を利用されるみなさまに安全・安心な道路環境を提供するため日々研鑽しています。

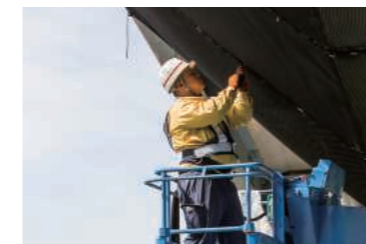
<NEO DAISEIの強み>

- トンネル清掃車、路面清掃車、標識車両など多様な車両を駆使して緊急事案にも即応します。
- 道路メンテナンス業務だけでなく、設備管理業務や交通管理業務など事業は多分野にわたります。
- 1級土木施工管理技士をはじめ多才かつ豊富な有資格者が多岐にわたる業務を支えています。

NEO DAISEIの事業内容

● 道路維持作業

道路の補修・舗装・清掃・交通安全施設施工



● 交通管理

交通巡視・監視により正常な交通状況の管理



● 交通規制

大規模工事などの交通規制を行なう交通誘導警備業務資格者数は県下有数



● 電気設備管理

事故・災害時にも安定して電気を供給できるよう、定期的な点検・整備



● 雨水・下水管渠施設維持管理

雨水道や下水道の管内部の清掃を中心に、内部壁面の検査・補修



● 災害復旧対策

災害発生を受けて緊急出動し、被害の拡大防止・軽減を図る応急対策・災害復旧等



各事業体がバランスよく成長する 強じんな企業体へ

水登グループは、建設機械向けに量産部品の設計・製造・組立を行う水登社、プラント設備をはじめとする一品一様の製品の設計・製造・組立を行うセックが役割分担をしながら大手建設機械、重工業メーカーからの仕事を請け負っています。また、道路メンテナンスを行うNEO DAISEI、航空機リース事業、さらに日本初紡糸ノズルメーカーの日本ノズルがグループに加わりました。これにより配管加工、プラント設備、道路維持管理に加え、超精密加工領域まで事業基盤を拡張し、景気や業界動向に左右されにくい、より強靱で多面的な企業グループとして発展を続けています。



無錫水登液圧開発設計
有限公司



水登液圧管件(常州)有限公司



大長水登精密機械(常州)
有限公司



無錫水登機械有限公司



Suitou Philippines, Inc.



SUITOUSA
SINGAPORE



SUITOUSA
CHINA



SUITOUSA
PHILIPPINES



神戸工場



神戸第2工場



二見工場



明石工場



明石物流センター



株式会社 NEODAISEI



株式会社 セック



日本ノズル 株式会社



株式会社セック 稲美工場

会社概要 corporate profile

株式会社 水登社	 日本
所在地	<div>本社（神戸工場）</div> 〒651-2241 兵庫県神戸市西区室谷2丁目1-2 TEL：078-996-9300 / FAX：078-996-9307 土地：5,000㎡ / 床面積：2,539㎡ <div>神戸第2工場</div> 〒651-2241 兵庫県神戸市西区室谷1丁目5-2 TEL：078-990-5601 / FAX：078-990-5603 土地：6,284㎡ / 床面積：2,405㎡ <div>二見工場</div> 〒675-0164 兵庫県加古郡播磨町東新島14 TEL：078-941-3500 / FAX：078-941-3505 土地：10,826㎡ / 床面積：5,501㎡ <div>明石工場</div> 〒674-0064 兵庫県明石市大久保町江井島蟹池1635 TEL：078-938-1120 / FAX：078-938-1121 土地：2,576㎡ / 床面積：1,318㎡ <div>明石物流センター</div> 〒674-0074 兵庫県明石市魚住町清水1035-1 TEL：078-941-8400 / FAX：078-941-8401 土地：2,414㎡ / 床面積：1,138㎡
創業	1938年1月
設立	1951年4月
代表者	代表取締役 平井 大介
資本金	9,950万円
営業品目	建設機械用油圧配管の製作 / 各種建設機械部品の組立
主要取引先	<div>キャタピラージャパン合同会社</div> <div>Caterpillar Inc.</div> <div>株式会社小松製作所</div> <div>日立建機株式会社</div> <div>コベルコ建機株式会社</div> <div>株式会社クボタ</div> <div>株式会社竹内製作所</div> <div>株式会社モリタ</div> <div>株式会社技研製作所</div>

株式会社 NEO DAISEI（ネオダイセイ）	 日本
所在地	<div>本社</div> 〒650-0023 兵庫県神戸市中央区栄町通2-4-14 日栄ビル4階 TEL：078-331-1955 / FAX：078-331-4500 <div>西部支社</div> 〒671-0243 兵庫県姫路市四郷町本郷上代127-1 TEL：079-252-6338 / FAX：079-252-0137 <div>神戸支社</div> 〒651-2241 兵庫県神戸市西区室谷1-5-2 TEL：078-990-4011 / FAX：078-990-4013
設立	2012年2月
代表者	代表取締役 平井 良治
資本金	5,000万円
営業品目	<div>高速道路・自動車専用道路交通管理業務</div> <div>有料道路料金收受業務</div> <div>高速道路・有料道路・一般国道等の道路メンテナンス業務（交通事故復旧工事・道路清掃・舗装補修・雪水対策・各種小補修・SA管理等）</div> <div>道路機械清掃 / 側溝下水道機械清掃</div> <div>管渠調査テレビカメラ</div> <div>警備業業務</div> <div>大規模交通規制</div> <div>建築設計工事 / 土木工事 / 造園工事</div> <div>交通安全施設（設計・施工・販売）</div> <div>ビルメンテナンス業務</div>
主要取引先	<div>国土交通省</div> <div>NEXCO西日本</div> <div>本州四国連絡高速道路株式会社</div> <div>兵庫県</div> <div>神戸市</div> <div>各市町村</div> <div>大手建設業者</div>

株式会社 セック（SEC）	 日本
所在地	<div>本社</div> 〒674-0064 兵庫県明石市大久保町江井島蟹池1635 TEL：078-936-1705 / FAX：078-936-1672 <div>稲美工場</div> 〒675-1111 兵庫県加古郡稲美町印南中場720-1 TEL：079-496-2605 / FAX：079-496-2606 土地：5,125㎡ / 床面積：2,760㎡ <div>神戸設計室</div> 〒650-0024 兵庫県神戸市中央区海岸通3丁目1番1号 KCCEビル6階 TEL：078-392-2340 / FAX：078-392-2341
設立	1988年1月
代表者	代表取締役 平井 康介
資本金	9,900万円
営業品目	<div>各種機械・装置設計及び製作</div> <div>各種油圧装置配管設計及び製作</div> <div>発電設備用循環水管・海水管設計及び製作</div> <div>水道用各種配管・水管橋設計及び製作</div> <div>プラント配管設計及び製作</div>
主要取引先	<div>三菱重工業株式会社</div> <div>三菱重工機械システム株式会社</div> <div>キャタピラージャパン合同会社</div> <div>MHI NSエンジニアリング株式会社</div> <div>株式会社神戸製鋼所</div> <div>神鋼テクノ株式会社</div> <div>東芝プラントシステム株式会社</div> <div>三菱電機エンジニアリング株式会社</div> <div>川崎重工業株式会社</div> <div>JIMテクノロジー株式会社</div> <div>住友重機械ギヤボックス株式会社</div> <div>東亜外業株式会社</div> <div>株式会社コベルコE&M</div>

日本ノズル株式会社	 日本
所在地	<div>〒651-2241 兵庫県神戸市西区室谷2丁目1番1号</div> TEL:078-991-6821 / FAX:078-991-6833
設立	1950年9月
代表者	代表取締役 藤原 邦裕
資本金	4,800万円
営業品目	<div>化学繊維、高機能繊維用紡糸ノズル及び紡糸パックの設計製造販売</div> <div>不織布製造用ノズル及びユニットの設計製造販売</div> <div>メルトブローン、スパンレース等不織布製造装置の設計製造販売</div> <div>半導体、電子、化学、医療機器、</div> <div>船用等各種産業用ノズル及び、水処理等高機能分離膜用中空糸ノズル、</div> <div>押出金型、燃料噴射弁、薄膜塗布ノズル、シャワープレート等の</div> <div>流体機器用各種精密微細加工部品の受託加工販売</div> <div>各種フィルター等の製造販売</div> <div>各種ノズル洗浄装置、洗浄剤の販売</div>
主要取引先	<div>伊藤忠マシントクノス株式会社</div> <div>国内・海外大手繊維メーカー</div> <div>国内・海外大手不織布メーカー</div> <div>協和ファインテック株式会社</div> <div>株式会社 ブルー・スターR&D</div> <div>株式会社昭和電気研究所</div>

無錫水登機械有限公司（WSM）	 中国
所在地	<div>〒214142</div> <div>中国江蘇省無錫市無錫国家高新技术産業開発区華友三路19号</div> TEL：0510-8530-8671 / FAX：0510-8530-8413 <div>土地：14,000㎡ / 床面積：8,000㎡</div>
設立	2002年11月
代表者	平井 大介
資本金	344万ドル(USD)

営業品目	建設機械用油圧配管の製作
主要取引先	<div>CAT(徐州)有限公司(CXL)</div> <div>CAT(蘇州)有限公司(CSCL)</div> <div>CAT(無錫)有限公司(CCMC)</div> <div>Caterpillar Brasil Ltda.</div> <div>Caterpillar France(S.A.S)</div> <div>VOLVO建築設備(中国)有限公司</div> <div>LIEBHERR機械(大連)有限公司</div> <div>JOHN DEERE约翰迪尔(天津)有限公司</div> <div>浙江銀輪機械股份有限公司</div>

水登液圧管件（常州）有限公司（STC）	 中国
所在地	<div>〒213100</div> <div>中国江蘇省常州市武進高新技术産業開発区龍惠路33号</div> TEL：0519-8622-0297 / FAX：0519-8622-0296 <div>土地：16,748㎡/床面積：9,063㎡</div>
設立	2010年11月
代表者	平井 大介
資本金	600万ドル(USD)
営業品目	建設機械用油圧配管の製作
主要取引先	<div>神鋼建機(中国)有限公司(KCMC)</div> <div>JCB建設機械(上海)有限公司</div> <div>CAT(青州)有限公司</div>

無錫水登液圧開発設計有限公司（SRD）	 中国
所在地	<div>〒214142</div> <div>中国江蘇省無錫市無錫国家高新技术産業開発区華友三路19号C棟</div> TEL：0510-8525-0191 / FAX：0510-8525-0195
設立	2011年1月
代表者	平井 康介
資本金	42万ドル(USD)
営業品目	油圧配管の設計

大長水登精密機械（常州）有限公司（OSC）	 中国
所在地	<div>〒213100</div> <div>中国江蘇省常州市武進高新技术産業開発区龍惠路33号</div> TEL：0519-8622-0297 / FAX：0519-8622-0296
設立	2013年11月
代表者	大長 勝
資本金	20万ドル(USD)
営業品目	油圧配管の各種部品

Suitou Philippines, Inc. (SPI)	 フィリピン
所在地	<div>Lots 1-2 Block 9 Hermosa Ecozone Industrial Park, Brgy. Palihan, Hermosa, Bataan 2111</div> <div>土地：16,503㎡ / 床面積：2,440㎡</div>
設立	2018年10月
代表者	平井 大介
資本金	19,000万ペソ(PHP)
営業品目	建設機械用油圧配管の製作

SUITOU INTERNATIONAL CO., PTE. LTD. (SIC)	 シンガポール
所在地	128 TANJONG PAGAR ROAD SINGAPORE 088535
設立	2021年12月
代表者	平井 大介
資本金	100万シンガポールドル(SGD)
営業品目	多様な商品を取り扱う卸売事業および投資事業

沿革

1938年	1月	神戸市長田区神楽町にて平井工作所創業、三菱重工業株式会社神戸造船所協力工場となる
1951年	4月	合資会社水登社を設立、平井登を代表社員とする
1963年	6月	生産量の増大により明石市大久保町に第一工場を新設し、神戸市長田区菅原通りおよび兵庫区三川口町の2工場を売却
1972年	11月	第一工場の拡張および同敷地内に事務所を新設し、本社所在地を明石市大久保町江井ヶ島字蟹池1635に移転
1973年	3月	明石市大久保町八木字城ヶ谷に八木工場を新設
1980年	3月	兵庫県加西市に加西工場を新設
1982年	5月	明石市大久保町八木字盤若田に第二工場を新設
	10月	合資会社水登社の営業権を引継ぎ株式会社水登社とする
1984年	4月	平井登 株式会社水登社 代表取締役 会長に就任 <p>平井良治 株式会社水登社 代表取締役 社長に就任</p>
1988年	1月	第一工場敷地内に設計部門を分離し株式会社水登エンジニアリングとする
1990年	1月	兵庫県加古郡播磨町東新島14に二見工場を新設し、第一工場の主力部門および八木工場を統合、第一工場は明石工場に名称変更する
1995年	9月	株式会社水登エンジニアリングの名称を変更し、株式会社セック（SEC）とする
1996年	12月	二見工場西隣に工場を増設し、第二工場を統合
1997年	3月	株式会社水登社の資本金を2,000万円に増資
2003年	9月	中国無錫市に無錫水登機械有限公司(WSM)の操業開始
2005年	5月	無錫水登機械有限公司を増資、無錫工場の第二期拡張工事完了
2006年	5月	株式会社水登社の資本金を8,000万円に増資
	6月	株式会社セックの資本金を2,000万円に増資
	7月	兵庫県加古郡稲美町に稲美工場を新設 <p>無錫水登機械有限公司を増資</p>
2007年	10月	兵庫県明石市に明石物流センターを新設
2008年	7月	神戸市西区ハイテクパークに神戸工場を新設
2009年	3月	無錫工場の第三期拡張工事完了
	4月	本社機能を神戸工場へ移転
	6月	株式会社セックの資本金を5,000万円に増資
2011年	4月	新物流センターを既存の明石物流センターに併設
	10月	水登液圧管件（常州）有限公司(STC)の操業開始
	12月	無錫水登機械有限公司敷地内で、無錫水登液圧開発設計有限公司(SRD)の操業開始
2012年	2月	株式会社NEODAISEI(ネオダイセイ) 操業開始
	12月	株式会社水登社の資本金を9,950万円に増資
2013年	11月	株式会社オオナガと合併で、大長水登精密機械(常州)有限公司(OSC)を設立
	12月	インド事務所開設
2014年	1月	神戸第2工場操業開始
2018年	9月	株式会社セックの資本金を9,900万円に増資
2019年	1月	非量産事業を株式会社セックへ移管 <p>平井 良治 株式会社水登社 代表取締役 会長に就任</p> <p>平井 大介 株式会社水登社 代表取締役 社長に就任</p>
2020年	5月	フィリピンにてSuitou Philippines,Inc. (SPI)の操業開始
2020年	12月	株式会社セック 有限会社山陽エンジニアリングを100%子会社化
2021年	8月	株式会社セック 兵庫県神戸市に神戸設計室を新設
	12月	シンガポールにてSUITOU INTERNATIONAL CO., PTE. LTD.を設立
2026年	3月	日本ノズル株式会社を100%子会社化

水登グループの活躍の場は 世界各地へと広がっています

水登グループの主たる取引先は大手建設機械メーカー、大手重工業メーカーであり全世界で事業を展開しています。そうした企業のニーズに応え海外に進出。中国においては無錫、常州の2カ所に工場を構えるほか、2020年には新たにフィリピンにおいても新工場が稼働。中国工場は主に現地メーカーとの取引を拡充するとともに、フィリピン工場は海外メーカーとの仕事を増やし、欧米をはじめとする世界各地への輸出拠点の役割も担います。水登グループの活躍の場はますます世界へと広がっています。

< 主要海外取引先の本拠地 >

-  Caterpillar Inc.(アメリカ)
-  Deere & Company(アメリカ)
-  Caterpillar Brasil Ltda.(ブラジル)
-  Caterpillar Belgium S.A.(ベルギー)
-  Caterpillar Thailand Limited(タイ)
-  Caterpillar India Pvt.Ltd.(インド)
-  Caterpillar Indonesia,PT(インドネシア)
-  Volvo Construction Equipment Germany GmbH(ドイツ)
-  JCB Heavy Products Ltd.(イギリス)



CHINA

無錫水登機械有限公司(WSM)

- CAT(徐州)有限公司(CXL)
- CAT(蘇州)有限公司(CSCL)
- CAT(無錫)有限公司(CCMC)
- Caterpillar Brasil Ltda.
- Caterpillar France(S.A.S)
- VOLVO建築設備(中国)有限公司
- LIEBHERR機械(大連)有限公司
- JOHN DEERE约翰迪尔(天津)有限公司
- 浙江銀輪機械股份有限公司

水登液圧管件(常州)有限公司(STC)

- 神鋼建機(中国)有限公司(KCMC)
- JCB建設機械(上海)有限公司
- CAT(青州)有限公司

JAPAN

株式会社水登社

- キャタピラージャパン合同会社
- Caterpillar Inc.
- 株式会社小松製作所
- 日立建機株式会社
- コベルコ建機株式会社
- 株式会社クボタ
- 株式会社竹内製作所
- 株式会社モリタ
- 株式会社技研製作所

株式会社セック

- 三菱重工業株式会社
- 三菱重工機械システム株式会社
- キャタピラージャパン合同会社
- MHI NSエンジニアリング株式会社
- 株式会社神戸製鋼所
- 神鋼テクノ株式会社
- 東芝プラントシステム株式会社
- 三菱電機エンジニアリング株式会社
- 川崎重工業株式会社
- JIMテクノロジー株式会社
- 住友重機械ギヤボックス株式会社
- 東亜外業株式会社
- 株式会社コベルコE&M